

Результаты обследования и паспортизации
объекта социальной инфраструктуры:

**Муниципальное дошкольное образовательное
учреждение "Детский сад №25 "Малыш"**

188508, Ленинградская область, Ломоносовский муниципальный
р-он, Виллозское сельское поселение, дер. Виллози дом 8, к. 1

(выполнено в соответствии с Методическими рекомендациями
по организации обследования на предмет доступности для инвалидов и
других маломобильных групп населения объектов социальной инфраструктуры,
утвержденными Распоряжением комитета по социальной защите населения
Ленинградской области от 26 сентября 2012 года №222)

2016 г.

**АКТ ОБСЛЕДОВАНИЯ
объекта социальной инфраструктуры
№ 2**

Ломоносовский муниципальный район
Ленинградской области

«02» ноября 2016 г.

Наименование муниципального образования

1. Общие сведения об объекте

- 1.1. Наименование (вид) объекта: Детский сад.
1.2. Адрес объекта: 188508, Ленинградская область, Ломоносовский муниципальный р-он, Виллозское сельское поселение, дер. Виллози дом 8, корпус 1.
1.3. Сведения о размещении объекта:
- отдельно стоящее здание: 2 этажа, 1624,2 кв.м
- наличие прилегающего земельного участка (да, нет); 9168 кв.м
1.4. Год постройки здания: 1979, последнего капитального ремонта:
1.5. Дата предстоящих плановых ремонтных работ: текущий 2017,
сведения об организации, расположенной на объекте
1.6. Название организации (учреждения), (полное юридическое наименование – согласно Уставу, краткое наименование): Муниципальное дошкольное образовательное учреждение "Детский сад №25 "Малыш", МДОУ №25 "Малыш".
1.7. Юридический адрес организации (учреждения): Российская Федерация, Ленинградская область, Ломоносовский муниципальный р-он, Виллозское сельское поселение, дер. Виллози дом 8, корпус 1.

2. Характеристика деятельности организации на объекте

- 2.1. Вид деятельности: образовательная деятельность по образовательной программе дошкольного образования, присмотр и уход за детьми.
2.2. Объем услуг в установленных расчетных показателях для основного вида деятельности объекта (количество посещений в день, вместимость и др.) вместимость – 128 человек.
2.3. Дополнительная информация _____

3. Состояние доступности объекта

(приложение к настоящему акту – анкета обследования объекта социальной инфраструктуры)

4. Выводы:

4.1. Состояние доступности основных структурно-функциональных зон

№ № п/п	Основные структурно-функциональные зоны	Состояние доступности, в том числе для основных категорий инвалидов**	Приложение	
			№ на плане	№ фото
1	Территория, прилегающая к зданию (участок)	ДП-И (о, г, у, к), ВНД (с)		3-5
2	Вход (входы) в здание (Главный вход)	ДП-И (о, г, у), ДУ-И (к), ВНД (с)		5-12
2.1	Вход (входы) в здание (Запасной	ДП-И (г, у), ДУ-И (о),		13,14

	выход)	ВНД (к, с)		
3	Путь (пути) движения внутри здания (в т.ч. пути эвакуации)	ДП-И (г, у), ДУ-И (о, к),ВНД (с)		15-22
4	Зона целевого назначения здания (целевого посещения объекта)	ДП-И (у, о) ДУ-И (к) ВНД (г, с)		23-26
5	Санитарно-гигиенические помещения	ДП-И (г, у), ДУ-И (о, к, с)		27-29
6	Система информации и связи (на всех зонах)	ДП-И (о, у, к), ДУ-И (г), ВНД (с)		30
7	Пути движения к объекту (от остановки транспорта)	ДП-И (о, г, у, к), ВНД (с)		1,2

** Указывается: ДП-В - доступно полностью всем; ДП-И (К, О, С, Г, У) – доступно полностью избирательно (указать категории инвалидов); ДЧ-В - доступно частично всем; ДЧ-И (К, О, С, Г, У) – доступно частично избирательно (указать категории инвалидов); ДУ - доступно условно, ВНД - недоступно

4.2. ИТОГОВОЕ ЗАКЛЮЧЕНИЕ о состоянии доступности ОСИ: Объект признан условно доступным для инвалидов с умственными нарушениями, для инвалидов с патологией опорно-двигательного аппарата, для инвалидов с нарушениями слуха, временно недоступным для инвалидов, передвигающихся на креслах колясках, для инвалидов с нарушениями зрения.

Доступность объекта может быть обеспечена при организации обучения специалистов, по оказанию необходимой квалифицированной помощи МНГ (знание специфики различных групп инвалидности и влияние ее на способность передвижения внутри помещений, а так же на прилегающих территориях; умение использовать специальную технику при оказании помощи МНГ).

Для обеспечения доступности и комфортного пребывания на объекте инвалидов, а также всех остальных МГН, необходимо выполнить следующие мероприятия -

Территория, прилегающая к зданию (участок):

понижить уровень бортового камня на пути движения; установить тактильную информацию о направлении движения к входу; обеспечить комфортный подход к игровому оборудованию расположенному на территории.

Вход (входы) в здание. Главный вход:

разместить рядом с входным узлом информацию об организации (наименование и т.д.) продублированную шрифтом Брайля (на высоте 1,5 м); установить пандус на высоту входной площадки; установить поручни вдоль марша лестницы в соответствии с нормативными требованиями на высоту 0,9м. и 0,5м. (п. 4.1.14, 5.2.15 СП 59.13330.2012, п. 3.32 СНиП 35-01-2001); установить предупреждающие тактильные указатели перед лестницей (0,8м); установить противоскользящее покрытие на края ступеней; увеличить дверные проемы до ширины рабочего полотна в свету не менее 90 см. снизить высоту порогов входных дверей (не более 1.4см. один элемент порога); двери оборудовать доводчиком с задержкой автоматического закрывания не менее 5 секунд; предусмотреть смотровые панели, установить кнопку вызова персонала в пределах досягаемости с уровня земли (0,85-1,2 м); ковровые покрытия на путях движения должны быть плотно закреплены, особенно на стыках полотен и по границе разнородных покрытий. п. 5.2.8 СП 59.13330.2012.

Путь (пути) движения внутри здания:

установить недостающие поручни вдоль обеих сторон маршей лестниц 0,9м. и 0,5м. (п. 4.1.14, 5.2.15 СП 59.13330.2012, п. 3.32 СНиП 35-01-2001, нанесение контрастной маркировки на крайние ступени, а также на края поручней; увеличить дверные проемы до ширины рабочего полотна в свету не менее 90 см. (зоны обслуживания инвалидов, передвигающихся на креслах колясках); снизить высоту порогов (не более 1.4см.) при

необходимости передвижения по внутренним лестницам инвалидов использующих кресла коляски приобрести мобильный подъемник и/или обеспечить предоставления всего перечня услуг на уровне первого этажа; информирующие обозначения помещений внутри здания должны дублироваться рельефными знаками и размещаться рядом с дверью со стороны дверной ручки и крепиться на высоте от 1,3 до 1,4 м.; обозначить на схемах пути движения к зонам целевого назначения и санитарно-гигиеническим помещениям, обеспечить своевременное получение визуальной, тактильной информации, в т.ч. с учетом потребностей инвалидов с нарушениями зрения(5.5.2 СП 59.13330.2012).

Зона целевого назначения здания (целевого посещения объекта):

оборудовать места для лиц с нарушением слуха в музыкальном зале (кресла с подключением слухового аппарата менее 5% от общего количества мест, возможна установка индукционного контура или другие индивидуальные беспроводные устройства п. 7.1.11; 7.1.12 СП 59.13330.2012); при оказании услуг для инвалидов с нарушениями слуха необходимо организовать сурдоперевод и/или использование технических средств реабилитации п. 7.1.11; 7.1.12 СП 59.13330.2012).

Санитарно-гигиенические помещения:

в группах, где имеются унитазы установить опорные поручни, оборудовать поручнями раковины.

Система информации на объекте:

на всех структурно-функциональных зонах, начиная с прилегающей территории обеспечить своевременное получение визуальной, акустической и тактильной информации, в т.ч. с учетом потребностей инвалидов с нарушениями зрения (информационные указатели, рельефные (тактильные) полосы, малогабаритные аудиовизуальные информационно-справочные системы, мнемосхемы и т. д.).

5. Управленческое решение (проект)

5.1. Рекомендации по адаптации основных структурных элементов объекта:

№ № п \п	Основные структурно-функциональные зоны объекта	Рекомендации по адаптации объекта (вид работы)*
1	Территория, прилегающая к зданию (участок)	Ремонт (текущий)
2	Вход (входы) в здание	Индивидуальное решение с ТСП Ремонт (капитальный)
3	Путь (пути) движения внутри здания (в т.ч. пути эвакуации)	Индивидуальное решение с ТСП Ремонт (текущий, капитальный)
4	Зона целевого назначения здания (целевого посещения объекта)	Ремонт (текущий)
5	Санитарно-гигиенические помещения	Ремонт (текущий)
6	Система информации на объекте (на всех зонах)	Ремонт (текущий)
7	Пути движения к объекту (от остановки транспорта)	Текущий ремонт
8.	Все зоны и участки	Ремонт (текущий, капитальный) Индивидуальное решение с ТСП

*- указывается один из вариантов (видов работ): не нуждается; ремонт (текущий, капитальный); индивидуальное решение с ТСП; технические решения невозможны – организация альтернативной формы обслуживания

5.2. Период проведения работ _____

(указывается наименование документа: программы, плана)

5.3 Ожидаемый результат (по состоянию доступности) после выполнения работ по адаптации ДП-И (о, г, у, с), ДУ-И (к).

6. Особые отметки

ПРИЛОЖЕНИЯ:

1. Анкета обследования объекта социальной инфраструктуры на 18 л.
2. Результаты фото-фиксации на объекте на 5 л.
3. поэтажные планы, паспорт БТИ на л.
4. Другое (в том числе дополнительная информация о путях движения к объекту)

Руководитель

рабочей группы генеральный директор М.П. Потапов
(Должность, Ф.И.О.)

(Подпись)



Члены рабочей группы:

(Должность, ФИО)

(Подпись)

(Должность, ФИО)

(Подпись)

(Должность, Ф.И.О.)

(Подпись)

В том числе:

представители общественных
организаций инвалидов

(Должность, Ф.И.О.)

(Подпись)

(Должность, Ф.И.О.)

(Подпись)

представители организации,
расположенной на объекте

(Должность, ФИО)

(Подпись)

(Должность, Ф.И.О.)

(Подпись)

Управленческое решение согласовано « » 20 г. (протокол №)

Комиссией

(название).

Наименование элементов объекта	Категория инвалидов, для которых установлены норматив	Норматив доступности	Фактическая величина, наличие		Примечание
			Предусмотрено по проект	Выполнено дополнительно к проекту	
1	2	3	4	5	6
1 ТЕРРИТОРИЯ ПРИЛЕГАЮЩАЯ					
<i>Вход на территорию:</i>	к	наличие	+		
ширина прохода, калитки, проема в ограждении	к, о, с	не менее 90 см	более 90 см		
Знак доступности учреждения		наличие	нет		
<i>Автостоянка посетителей:</i>			-		
Расстояние до входа в общественное здание	к, о	не более 50 м			
Расстояние до входа в жилое здание	к, о	Не более 100 м			
Общее количество мест парковки		справочно			
Доля машино-мест для инвалидов	к, о	не менее 10%			
Знак парковки в соответствии с ГОСТ 12.4.026, горизонтальный в соответствии с ГОСТ Р 52289	к, о	наличие			
Размер места со специальным знаком	к	360 x 600 см			
<i>Путь к главному (специализированному) входу в здание:</i>			+		

Ширина полосы движения	к, о	Не менее 200 см	более 200 см		
Угол уклона путей движения продольный	к, о, с	Не более 5 градусов	Не более 2 гр.		
Нескользящее покрытие	к, о, с	наличие	+		
Декоративное ограждение, выполняющее направляющую функцию	к, о	Наличие	-		
Места отдыха	к, о	Через 100-150 м	+		
<i>Съезд с тротуара на проезжую часть:</i>		<i>Наличие не менее 2</i>	+		
Угол уклона	к	Не более 5 град	-		
Ширина	к	Не менее 120 см	-		
Высота бортового камня	к	Не более 1,5 см	+		
<i>Открытая лестница на перепадах рельефа</i>			-		
Высота ступени	о, с	12-15 см			
Глубина ступени	о,	35-40 см			

	с				
Единообразная геометрия ступеней	о, с	Наличие			
Ровная горизонтальная поверхность	о, с	Наличие			
Число ступеней одного марша	о, с	3-12			
Поручни непрерывные с двух сторон	о, с	Наличие			
Высота поручней от поверхности передвижения	о, с	90 см			
Ширина расстояния между поручнями	о, с	100 см			
Горизонтальные завершения поручней с нетравмирующими окончаниями (длина)	о, с	30 см			
в зависимости от типа установленных поручней: - диаметр поручней круглого сечения - толщина поручней прямоугольного сечения	о	30-50 мм 25-30 мм			
Рельефная (тактильная) полоса с конусообразными рифами перед лестничным маршем (вверху и внизу по всей ширине марша): - ширина тактильной полосы - расстояние тактильной полосы до кромки первой ступени марша	с	не менее 30-50 см 80 см			

Выделение контрастным цветом верхней и нижней ступени марша	с	наличие			
<i>Пандус на перепаде рельефа:</i>				–	
ширина пандуса	к	не менее 100 см			
угол уклона (отношение высоты к длине)	к	не более 5°			
Длина марша пандуса	к	Не более 9 м			
поручни с двух сторон	к, о	наличие			
высота непрерывных поручней от поверхности марша	к	70 см			
Ширина расстояния между поручнями	к	85-92 см			
высота поручней от поверхности марша	о	90 см			
горизонтальные завершения поручня с не травмирующим окончанием	к, о	30 см			
в зависимости от типа установленных поручней: диаметр поручней круглого сечения	о	30-50 мм			
толщина поручней прямоугольного сечения		25-30 мм			
Длина площадки перед пандусам	к	150 см			
Свободная зона перед маршем пандуса	к	От 150х150 см до 210х210 см			
Нескользящее покрытие	к	наличие			
Съезд на проезжую часть:		наличие			
угол уклона (отношение высоты к длине)	к	не более 5°			
ширина	к	не менее 100 см			

высота бортового камня	к	не более 4 см			
Рельефная (тактильная) полоса с конусообразными рифами перед пандусным маршем (вверху и внизу по всей ширине марша): ширина тактильной полосы расстояние от тактильной полосы до начала марша	с	не менее 30-50 см 80 см			
2. ВХОД (ВХОДЫ) В ЗДАНИЕ (Главный)					
<i>Крыльцо или входная площадка</i>					
высота входной площадки (крыльца) от уровня земли		Не установлен	85 см		
Габариты входной площадки, ширина x глубина	к	220 x 220 см и более	не соответствуют (133x206 см)		
ограждение (при высоте площадки от уровня земли более 45 см)	к, о, с	наличие	+		
нескользкое покрытие	к, о, с, г	наличие	-		
навес для защиты крыльца, входной площадки от осадков	к, о, с, г	наличие	+		
<i>Лестница наружного входа</i>					
ширина лестничного марша	о, с	135 см и более	205		
высота ступени	о, с	12-15 см	14		
глубина ступени	о, с	35-40 см	32		
единообразная геометрия (форма, профиль) всех ступеней	о, с	наличие	+		

ровная горизонтальная поверхность	к, о, с, г	наличие	+		
выделение контрастным цветом верхней и нижней ступеней (проступи и подступенка)	с	наличие	-		
Рельефная (тактильная) полоса с конусообразными рифами перед лестничным маршем (вверху и внизу по всей ширине марша): - ширина тактильной полосы - расстояние тактильной полосы до кромки первой ступени марша	с	не менее 30 см 60 см	-		
Поручни непрерывные с двух сторон:	о, с	наличие	нет		
высота поручня от поверхности передвижения	о, с	90 см			
в зависимости от типа установленных поручней: диаметр поручней круглого сечения толщина поручней прямоугольного сечения	о	30-50 мм 25-30 мм			
горизонтальные завершения поручня с не травмирующим окончанием (длина)	о, с	30 см			
поручень вдоль стены, просвет жду поручнем и стеной	о, с	5 см и более			
дополнительные разделительные поручни при ширине 400 см и более	о, с	наличие			
<i>Пандус наружного входа</i>			+		<i>Аппарели.(с посторонней помощью)</i>
Количество маршей		Не установлено	-		
Ширина марша (сплошная поверхность)	к	100 см	-		
Уклон марша (отношение высоты к длине)	к, о	1/12	-		

Покрытие пандуса	к, о, с, г	Нескользящее	–		
Бортик с открытой стороны пандуса	к, о	5 см	–		
Разворотная площадка перед пандусом	к	От 150 х 150 см до 210х210 см	–		
Промежуточная площадка при высоте крыльца более 0,8м: • прямая, длина х ширина • поворотная, длина х ширина	к к к	наличие не менее 150 х 100 см не менее 150 х 150 см	–		
Поручни непрерывные с двух сторон:	о, с	наличие	–		
высота поручня от поверхности передвижения	о, с	90 см	–		
в зависимости от типа установленных поручней: диаметр поручней круглого сечения толщина поручней прямоугольного сечения	о	30-50 мм 25-30 мм	–		
горизонтальные завершения поручня с не травмирующим окончанием (длина)	о, с	30 см	–		
Рельефная (тактильная) полоса с конусообразными рифами перед лестничным маршем (вверху и внизу по всей ширине марша): - ширина тактильной полосы - расстояние тактильной полосы до кромки первой ступени марша	с	не менее 30 см 60 см	–		
<i>Панели управления автоматизированных систем связи и открывания дверей (при наличии)</i>			–		
рельефные кнопки	с	наличие			
высота расположения кнопок	к	90-110 см			
задержка времени действия сигнала на открывание дверей	к, о	не менее 15 сек			
<i>Входная наружная дверь:</i>			+		

ширина дверного проема (рабочая дверная створка)	к, о, с	не менее 120 см	79 см		
Высота порогов	к, о, с	Не более 1,4 см	5 см		
двери распашные (Р), автоматические (А)	к, о, с	наличие	Р		
форма ручки двери – П- образная, дугообразная	к, о, с	наличие	+		
доводчик, усилие (из паспорта)	к, о	не более 2,5 Кгс	–		
задержка автоматического закрывания двери	к, о	5 сек и более	–		
При наличии прозрачного Полотна из ударопрочного Материала – яркая контрастная маркировка высотой не менее 10 см. и шириной не менее 20 см. от уровня пола.	с	120-150 см	–		
Рифленая и/или контрастно окрашенная поверхность на участках пола перед входом	с	наличие	–		
Знак доступности	к, о, с, г	наличие	+		необходимо разместить вместе с кнопкой вызова на высоте 0,85-1,1м с уровня земли.
<i>Внутренние размеры тамбура:</i>			+		
глубина х ширина тамбура	к	не менее 180х220 см, 150 х 220 см (жилые здания)	123 х 198 см		
высота порогов	к, о	1,4 см и менее	4 см		

освещенность	с	наличие	+		
<i>Дверь внутренняя:</i>			+		
ширина дверного проема (рабочая дверная створка)	к, о, с	не менее 120 см	83 см.		
двери распашные (Р), автоматические (А)	к, о, с	наличие	Р		
форма ручки двери - П- образная, дугообразная	к, о, с	наличие	+		
доводчик, усилие (из паспорта)	к, о	не более 2,5 Кгс	-		
задержка автоматического закрывания двери	к, о	5 сек и более	-		
При наличии прозрачного полотна из ударопрочного материала - яркая контрастная маркировка высотой не менее 10 см и шириной не менее 20 см. эт уровня пола.	с	120-150 см	+		
Рифленая и/или контрастно окрашенная поверхность на Участках пола перед входом	с	наличие	-		
<i>Лестница (при наличии перепада высот на пути от тамбура до уровня 1 этажа):</i>			-		
ширина марша	о	135 см и более			
высота ступени (подступенок)	о, с	не более 15 см			
глубина ступени (проступи)	о, с	не менее 30 см			
единообразная геометрия (форма, профиль) всех ступеней	о, с	наличие			
выделение контрастным цветом верхней и нижней ступеней (проступи и подступенка)	с	наличие			
Поручни непрерывные с двух сторон: • высота поручня от поверхности передвижения	к, о, с	наличие 90 см			

• горизонтальные завершения поручня с не травмирующим окончанием (длина)		30 см			
в зависимости от типа установленных поручней: - диаметр поручней круглого сечения - толщина поручней прямоугольного сечения	к, о	30-50 мм 25-30 мм			
Рельефная (тактильная) полоса с конусообразными рифами перед лестничным маршем (вверху и внизу по всей ширине марша): - ширина тактильной полосы - расстояние тактильной полосы до кромки первой ступени марша	с	не менее 30 см 60 см			
Поручень вдоль стены, просвет между поручнем и стеной	о, с	5 см и более			
<i>Пандус внутренний (при наличии лестницы до уровня I этажа)</i>					
Ширина марша	к	не менее 100 см			
Уклон (отношение высоты к длине)	к, о	не более 5 градусов			
Разворотная площадка перед пандусом (внизу и вверху)	к	От 150 x 150 см до 210x210 см			
Поручни непрерывные с двух сторон: • высота поручня от поверхности передвижения • горизонтальные завершения поручня с не травмирующим окончанием (длина)	к, о, с	наличие 90 см 30 см			
в зависимости от типа установленных поручней: - диаметр поручней круглого сечения - толщина поручней прямоугольного сечения	к, о	30-50 мм 25-30 мм			
Рельефная (тактильная) полоса с конусообразными рифами перед лестничным маршем (вверху и внизу по всей ширине марша): - ширина тактильной полосы - расстояние тактильной полосы до кромки первой	с	не менее 30 см 60 см			

ступени марша					
<i>Платформа подъемная для инвалидов:</i>				-	
вертикальная (В), Наклонная (Н)	к, о	наличие			
Разворотные площадки	к	не менее 160 х 160 см			
3. ПУТИ ДВИЖЕНИЯ ВНУТРИ ЗДАНИЯ					
<i>Коридоры/холлы</i>				+	
Ширина пути движения: при одностороннем движении при встречном движении с оборудованием и мебелью	к, о, с	не менее 150 см 180 см 120 см		140 см	
Ширина дверных и открытых проемов в стене	к, о, с	Не менее 90 см		87см	
Высота порогов	к, о, с	Не более 1,4 см		0-1,4см	
Глубина зоны перед дверью:		не менее		более 150 см	
на «себя»	к	150 см			
от «себя»	к	120 см			
Разворотные площадки	к	не менее 140 х 140 см		+	
Место отдыха и ожидания (не реже, чем через 25 м): для лиц с нарушениями ОДА (О) (расстояние от сидения до полосы движения не менее 60 см) для колясочников: глубина 150 см, ширина 90 см	к, о, с, г о к	не менее 1 ед. на этаж не менее 1 ед. на этаж		+	
Навесное оборудование и выступы в зоне движения	с,	не более 10 см		-	

(на высоте от 70 до 200 см от уровня пола)	к				
Рифленая и/ или контрастно окрашенная полоса на участках пола перед поворотом и дверьми, ширина	с	60 см	-		
<i>Лестница междуэтажная:</i>			+		
ширина марша	о	135 см и более	131 см		
ширина ступени (подступенок)	о, с	12- 15 см	14 см		
глубина ступени (проступи)	о, с	35-40 см	31 см		
единообразная геометрия (профиль) всех ступеней	о, с	наличие	+		
выделение контрастным цветом верхней и нижней ступеней	с	наличие	-		
Высота бортика ступени, не примыкающей к стене	к, о, с	2 см	-		
Поручни непрерывные с двух сторон: • высота поручня от поверхности передвижения • горизонтальные завершения поручня с не травмирующим окончанием (длина)	к, о, с	наличие 90 см 30 см	77 см		
в зависимости от типа установленных поручней: - диаметр поручней круглого сечения - толщина поручней прямоугольного сечения	к, о	30-50 мм 25-30 мм	50 мм		
Рельефная (тактильная) полоса с конусообразными рифами перед лестничным маршем (вверху и внизу по всей ширине марша): - ширина тактильной полосы - расстояние тактильной полосы до кромки первой ступени марша	с	не менее 30 см 60 см	-		
поручень вдоль стены, просвет поручнем и стеной	к, о, с	5 см и более	+		
При ширине лестницы более 400 см дополнительные поручни	к, о, с	наличие	-		

тактильная информация о номере этажа на поручнях* (на эвакуационных лестницах устанавливаются по возможности)	с	наличие	—		
<i>Лифт пассажирский</i>					
Кабина:					
габариты (глубина x ширина)	к	не менее 170*150 см			
Ширина дверного проема	к	не менее 80 см			
Ширина дверного проема при новом строительстве	к	95 см			
Задержка времени автоматического закрывания дверей	к, о	15 сек и более			
Поручни	о	наличие			
Световая информация в кабине о движении лифта	к, о, г	наличие			
Звуковая информация в кабине о номере этажа	с	наличие			
Высота расположения кнопок вызова и управления лифтом	к	90- 110 см			
Тактильные (рельефные) указатели на панели управления	с	наличие			
Габариты площадки перед лифтом	к	не менее 150 x 150 см			
На лифтовой площадке - световая и звуковая информация о прибытии лифта	с, г	наличие			
Номер этажа напротив лифта, высота цифр	с	7,5 см			
Знак доступности*Поставляется в составе комплектующих лифта (при отсутствии рекомендуется установить по возможности)	к, с	наличие			
<i>Пандус междуэтажный</i>					
			—		

• ширина марша (сплошная поверхность)	к	100 см и более			
• уклон марша (высота/длина)	к, о	не более 5 градусов			
• нескользкое покрытие марша	к, о, с, г	наличие			
• бортик с открытой стороны марша	к, о	5 см и более			
Разворотная площадка перед пандусом	к	не менее 150 х 150 см			
Промежуточная площадка при высоте подъема более 0,8 м: • прямая, длина х ширина • поворотная, длина х ширина	к к к	наличие не менее 150 х 100 см не менее 150 х 150 см			
Поручни пандуса двухсторонние непрерывные: • высота от поверхности марша • высота от поверхности марша • горизонтальные завершения поручня с не травмирующим окончанием	к, о к, о, с	Наличие 70 см 90 см 30 см			
• в зависимости от типа установленных поручней: - диаметр поручней круглого сечения - толщина поручней прямоугольного сечения	о	30-50 мм 25-30 мм			
Рельефная (тактильная) полоса с конусообразными рифами перед пандусным маршем (вверху и внизу по всей ширине марша): ширина тактильной полосы	с	не менее 30 см			
- расстояние от тактильной полосы до начала марша		60 см			
<i>Платформа подъемная для инвалидов:</i>					
вертикальная (В), наклонная(Н)	к, о	наличие	—		
Разворотные площадки	к	не менее 150 х 150 см			

Эскалатор	о	наличие			
Траволатор	к	наличие			
4. ЗОНЫ ЦЕЛЕВОГО ПОСЕЩЕНИЯ					
<i>Помещения различного функционального назначения</i>					
Зона для маневрирования кресла-коляски	к	не менее 150 х 150 см	+		
Ширина проема двери в свету	к, о	не менее 90 см	85 см.		
Жилые места в гостиницах, мотелях, пансионатах универсальные с учетом расселения любых категорий инвалидов(не менее 10%)* <i>включается только при обследовании гостиниц, кемпингов, мотелей</i>	к, о, с, г	наличие	-		
<i>Обслуживание через окно/прилавок №*</i> Вкладка при необходимости описания нескольких окон/прилавков					
Высота рабочей поверхности (стеллаж, прилавок)	к	80- 110 см			
Габариты зоны обслуживания	к	не менее 90 х 150 см			
<i>Обслуживание в кабинете мед. кабинет</i>					
Ширина проема двери в свету	к, о	не менее 90 см	88 см.		
Габариты зоны сидения, глубина	о	не менее 120 см	+		
Зона для кресла-коляски	к	не менее 150 х 150 см	+		
Стол с высотой рабочей поверхности	к, о	60 - 80 см	+		
<i>Кабина индивидуального обслуживания №*</i> Вкладка при необходимости описания нескольких кабин					
Ширина х глубина	к	не менее 160 х 180 см			

Место для сидения	о	наличие			
Крючки для костылей (на высоте 120 см с выступом 12 см)	о	наличие			
<i>Зал (зрительный, музыкальный, читальный, обеденный, ожидания и пр.)</i>					
Доля мест для колясочников	к	не менее 2%	+		
Ширина прохода к месту для колясочника	к	не менее 120 см	85		
Доля мест для лиц, с нарушением слуха (кресла с подключением слухового аппарата)	г	не менее 1 шт. (при вместимости более 50 чел. не менее 4%)	–		
5. САНИТАРНО-ГИГИЕНИЧЕСКИЕ ПОМЕЩЕНИЯ					
<i>Санузел</i>			+		
Знак доступности помещения на высоте 135 см	к, о	наличие	–		
Зона для маневрирования кресла-коляски	к	Диаметр 140 см	–		
Ширина дверного проема в санузел и в кабину в свету	к	не менее 90 см	80 см		
Универсальная кабина	к, о	7%, но не менее 1 ед.	–		
габариты доступной кабины (минимальные глубина x ширина)	к	не менее 180 x 165 см	соответствует		некоторые группы используют горшки
габариты универсальной кабины (минимальные глубина x ширина)	к	не менее 220*225 см	–		
зона для кресла-коляски рядом с унитазом (ширина x глубина)	к	не менее 80 x 120 см	–		

высота унитаза	к, о	40-60 см	40 см		некоторые группы используют горшки
опорные поручни у унитаза:	к, о	наличие	–		
стационарные	к, о	наличие	–		
откидные (со стороны зоны для кресла-коляски)	к, о	наличие	–		
крючки для костылей (на высоте 120 см с выступом 12 см)	о	наличие	–		
Раковина:			+		
зона у раковины для кресла-коляски (минимальные глубина x ширина)	к	не менее 130 x 85 см	130 x 85 см		
высота раковины		80-85 см	60 см		
опорный поручень (на уровне верхнего края раковины)	к о	75-85 см наличие	–		
Тактильная направляющая полоса к писсуару (унитазу), осязаемая ногой или тростью (для мужского туалета)	с	не менее 30 см	–		
Кнопка вызова экстренной помощи с выводом в комнату охраны, дежурного	к, о, с, г	наличие	–		
<i>Вкладка при необходимости описания нескольких туалетных комнат (мужские - 2%, женские - 5% от общего числа кабин)</i>					
6. СРЕДСТВА ИНФОРМАЦИИ И СВЯЗИ					
Визуальные средства информации предоставлении услуг и назначении помещений	о	г	наличие	+	
Надписи:		с,	наличие	–	

размещение на высоте высота прописных букв освещенность	к, г	150-450 см не менее 7,5 см наличие			
Указатели, пиктограммы: размещение на высоте высота прописных букв освещенность	к, с	наличие не более 200 см не менее 7,5 см наличие	—		
Тактильные средства информации о предоставлении услуги: высота размещения маркировка кабинетов приема со стороны ручки на кнопках управления лифта на поручнях лестниц на кабинах санитарно-бытовых помещений	с	наличие 130-140 см наличие наличие наличие	—		
Текстофоны (текстовые телефоны)	г	не менее одной шт.	—		
Телефоны с усилителем звука и увеличенными тактильными клавишами	с, г	не менее одной шт.	—		
Таксофон: с автоматическим Перемещением аппарата по высоте (АВ) или на высоте 80 см (В)	к	наличие	—		
Речевые информаторы и маяки	с	наличие	—		
Звуковой маяк у входа (динамик с радиотрансляцией) с зоной слышимости до 5 м ²	с	наличие	—		
Световые текстовые табло для вывода оперативной информации	г, с	наличие	—		
Малогабаритные аудиовизуальные информационно- справочные системы	к, о, с, г	наличие	—		
Длительность работы аварийной звуковой сигнализации	г	30 сек	—		

Система двусторонней связи с диспетчером (дежурным) для лиц, находящихся в закрытом помещении (санузел, лифт, примерочная, другие)	к, о, с, г	наличие	-		
------------------------------------------------------------------------------------------------------------------------------------	------------	---------	---	--	--

**Реестр Объектов социальной инфраструктуры и услуг
в приоритетных сферах жизнедеятельности инвалидов и других МГН**

1. Общие сведения об объекте							2. Характеристика деятельности (по обслуживанию населения)			
№ /п	Наименование (вид) ОСИ	Адрес ОСИ	№ паспорта объекта	Название организации, расположенной на ОСИ	Форма собственности	Вышестоящая организация	Виды оказываемых услуг	Категории населения	Категории инвалидов	Исполнитель ИПР (да/нет)
	2	3	4	5	6	7	8	9	10	11
	Детский сад	188508, Ленинградская область,	№ 2	Муниципальное дошкольное	городское муниципальное образование	Муниципальное образование	образовательная деятельность	дети	все	да

	Ломоносовск ий муниципальн ый р-он, Виллозское сельское поселение, дер. Виллози дом 8, корпус 1	образовательн ое учреждение "Детский сад №25 "Малыш"		Ломоносовск ий муниципальн ый район Ленинградско й области» Комитет по образованию	ть по образовате льной программе дошкольно го образовани я, присмотр и уход за детьми			
--	----------------------------------------------------------------------------------------------------------------------------	---------------------------------------------------------------	--	---------------------------------------------------------------------------------------------------------	------------------------------------------------------------------------------------------------------------------	--	--	--

Приложение к Реестру

№ /п	<p>Заключение о состоянии доступности и мероприятия по адаптации объекта (комментарий к Реестру)</p>	<p>Вид раб оты</p>	<p>Э тап (1 , 2)</p>
	<p><i>Объект может быть признан доступным для инвалидов с умственными нарушениями, при организации оказания помощи инвалидам на объекте силами сотрудников с внесением соответствующих обязанностей в должностные инструкции доступным условно для инвалидов с нарушениями слуха, для инвалидов с нарушениями зрения, с патологией опорно-двигательного аппарата, частично доступным для инвалидов, передвигающихся на креслах-колясках.</i></p> <p><i>разместить рядом с входным узлом информацию об организации (наименование и т.д.) продублированную шрифтом Брайля (на высоте 1,5 м); установить кнопку вызова персонала в пределах досягаемости с уровня земли (0,85-1,2 м); нанесение контрастной маркировки на</i></p>	<p><i>Орг., Индивидуальное решение с ТСР, Ремонт текущий,</i></p>	<p><i>1</i></p>

<p><i>крайние ступени, а также на края поручней (при установке); при необходимости передвижения по внутренним лестницам инвалидов использующих кресла коляски приобрести мобильный подъемник и/или обеспечить предоставления всего перечня услуг на уровне первого этажа; информирующие обозначения помещений внутри здания должны дублироваться рельефными знаками и размещаться рядом с дверью со стороны дверной ручки и крепиться на высоте от 1,3 до 1,4 м.;</i></p> <p><i>оборудовать места для лиц с нарушением слуха в музыкальном зале (кресла с подключением слухового аппарата менее 5% от общего количества мест, возможна установка индукционного контура или другие индивидуальные беспроводные устройства п. 7.1.11; 7.1.12 СП 59.13330.2012); при оказании услуг для инвалидов с нарушениями слуха необходимо организовать сурдоперевод и/или использование технических средств реабилитации п. 7.1.11;7.1.12 СП 59.13330.2012).</i></p>		
<p><i>понизить уровень бортового камня на пути движения; установить тактильную информацию о направлении движения к входу; обеспечить комфортный подход к игровому оборудованию расположенному на территории; установить пандус на высоту входной площадки; установить поручни вдоль марша лестницы в соответствии с нормативными требованиями на высоту 0,9м. и 0,5м. (п. 4.1.14, 5.2.15 СП 59.13330.2012, п. 3.32 СНиП 35-01-2001); установить предупреждающие тактильные указатели перед лестницей (0,8м);</i></p>	<p><i>Ремонт текущий, капитальный,Инди</i></p>	<p><i>2</i></p>

<p><i>установить противоскользящее покрытие на края ступеней; увеличить дверные проемы до ширины рабочего полотна в свету не менее 90 см. снизить высоту порогов входных дверей (не более 1.4см. один элемент порога); двери оборудовать доводчиком с задержкой автоматического закрывания не менее 5 секунд; предусмотреть смотровые панели, ковровые покрытия на путях движения должны быть плотно закреплены, особенно на стыках полотен и по границе разнородных покрытий.п. 5.2.8 СП 59.13330.2012.установить недостающие поручни вдоль обеих сторон маршей внутренних лестниц 0,9м. и 0,5м. (п. 4.1.14, 5.2.15 СП 59.13330.2012, п. 3.32 СНиП 35-01-2001, увеличить дверные проемы до ширины рабочего полотна в свету не менее 90 см. (зоны обслуживания инвалидов, передвигающихся на креслах колясках); снизить высоту порогов (не более 1.4см.); в группах, где имеются унитазы установить опорные поручни, оборудовать поручнями раковины.</i></p>	<p><i>видуально е решение с ТСР,</i></p>	
--------------------------------------------------------------------------------------------------------------------------------------------------------------------------------------------------------------------------------------------------------------------------------------------------------------------------------------------------------------------------------------------------------------------------------------------------------------------------------------------------------------------------------------------------------------------------------------------------------------------------------------------------------------------------------------------------------------------------------------------------------------------------------------------------------------------------------------------------------------------------------------------------------------------------------------------------------------	--------------------------------------------------	--

Динамика состояния доступности объекта для МГН (комментарий к Реестру)

Состояние доступности объекта для МГН	К	О	С	Г	У
- на начало планового периода	<i>ВНД</i>	<i>ДУ</i>	<i>ВНД</i>	<i>ДУ</i>	<i>ДУ</i>
- по завершении 1-го этапа плана адаптации* (прогноз)	<i>ДУ</i>	<i>ДУ</i>	<i>ДУ</i>	<i>ДУ</i>	<i>ДУ</i>
- по завершении 2-го этапа адаптации**(прогноз)	<i>ДУ</i>	<i>ДП</i>	<i>ДП</i>	<i>ДП</i>	<i>ДП</i>

* - мероприятия первого этапа (неотложные) предлагается планировать и исполнять в ближайшее время (после обследования объекта) – в текущем году;

** - мероприятия второго этапа, как правило, требуют более длительной подготовки и реализации, в том числе планирования средств на их исполнение (подготовку проектно-сметной документации и последующего выполнения ремонтных работ), они могут быть запланированы и реализованы в предстоящем финансовом периоде.

Муниципальное дошкольное образовательное учреждение
"Детский сад №25 "Малыш"



Фото1 Подходы к объекту



Фото 2Подходы к объекту



Фото 3 Вход на территорию



Фото 4Прилегающая территория



Фото 5 Главный вход.



Фото Лестница наружная главного входа



Фото 7 Пандус (аппарели)



Фото 8 Входная площадка главного входа



Фото 9 Наружная входная дверь



Фото 10 Наружная входная дверь



Фото 11 Тамбур.



Фото 12 Внутренняя входная дверь



Фото 13 Запасной выход
(группа, расположенная на первом этаже)



Фото 14 Запасной выход
(группа, расположенная на первом этаже)

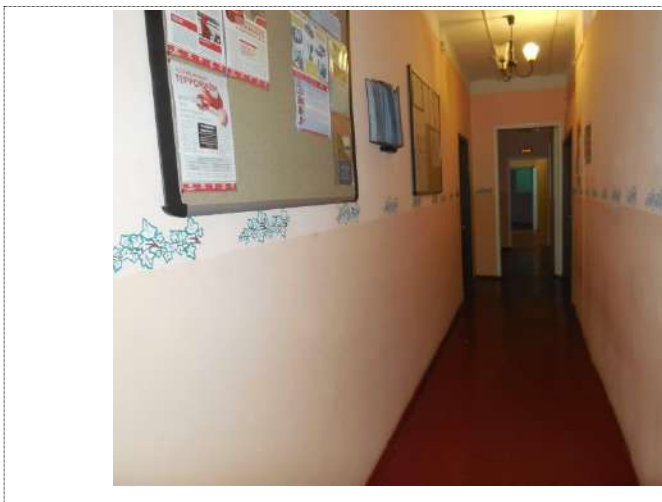


Фото 15 Пути движения внутри здания



Фото 16 Пути движения внутри здания



Фото 17 Пути движения внутри здания (лестницы)



Фото 18 Пути движения внутри здания (лестницы)



Фото 19 Пути движения внутри здания (двери)

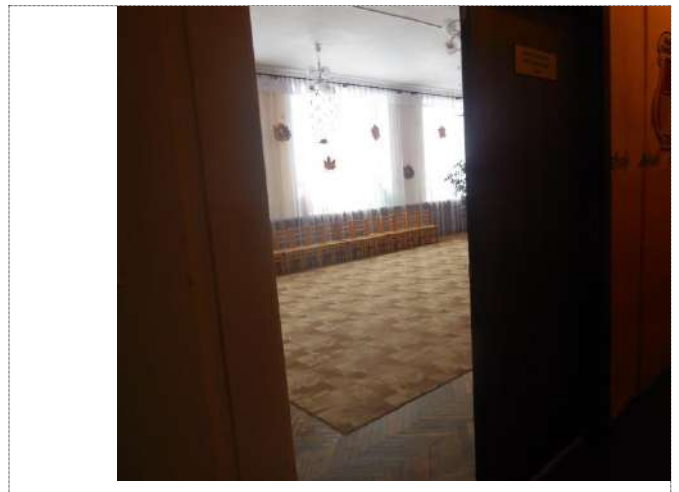


Фото 20 Пути движения внутри здания (двери)



Фото 21 Пути движения внутри здания (двери)

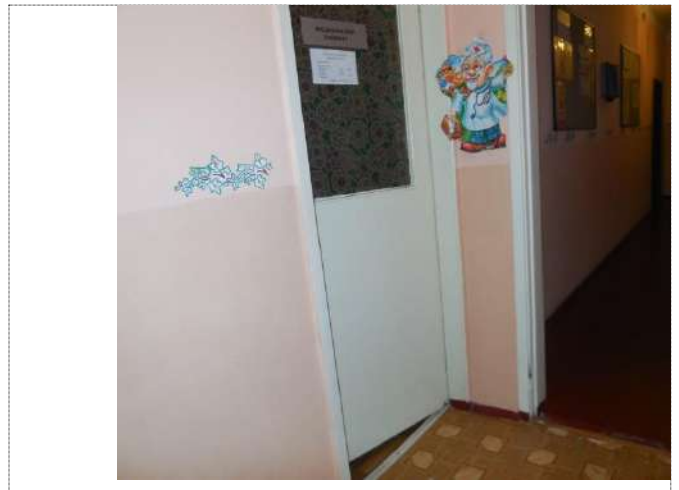


Фото 22 Пути движения внутри здания (двери)



Фото 23 Зона целевого назначения (посещения)



Фото 24 Зона целевого назначения (посещения)



Фото 25 Зона целевого назначения (посещения)



Фото 26 Кабинетная форма обслуживания (Мед. кабинет)

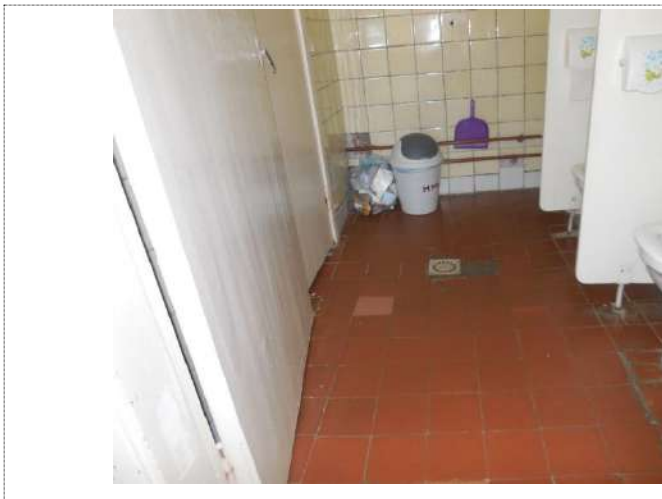


Фото 27 Санитарно-гигиеническое помещение



Фото 28 Санитарно-гигиеническое помещение

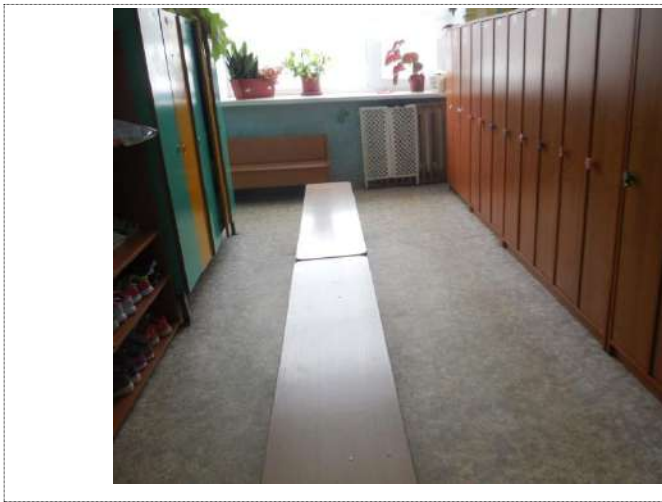


Фото 29 Гардероб.



Фото 30 Система информации